

クルマのサブスク

# KINTO

・・・ ガイドブック ・・・



頭金なし！ 月々定額！ クルマに掛かる税金\*や  
任意保険などの諸費用がコミコミなので・・・



毎月の  
家計のやりくりが  
しやすい



KINTOならではの  
任意保険で安心、  
誰でも乗れる



毎年の税金や  
保険の手続きなどの  
手間が省ける

\*クルマに掛かる税金：自動車税環境性能割、自動車税種別割、重量税

# こんな悩みに、KIN



20代



30代

40代

## ご存知ですか、新車を手軽にKINTO

KINTOとは、車両本体価格とクルマを維持するのに必要な諸費用をコミコミにして、頭金なし・月々定額でお支払いいただく、新しい乗り方プランです。

車両本体の価格に・・・



諸費用をコミコミにして・・・



3年・5年・7年の  
プランから選べる!

月々のお支払いが  
フラットに!

\*1. 法定点検または故障修理時に代車を提供いたします。詳しくはP15をご覧ください。 \*2. 自動車に掛かる税:自動車税環境性能割(初回登録時に発生)、自動車税種別割(毎年発生)、重量税(初回登録時や車検時などに発生)  
※決められた保証を超えた修理が必要となる故障の場合には、別途費用が発生する場合があります。 ※月間走行距離制限は1,500km(3年間:54,000km、5年間:90,000km、7年間:126,000km)までの契約です。通算走行距離で制限を超えた場合  
※表記のお支払いの図はイメージです。

# TO

ライフスタイルはさまざまで、ライフステージによって変化します。  
KINTOなら、その時々ライフスタイルに合わせたクルマを  
安心・気軽にお乗りいただけます。



P.08

家族に合わせて柔軟に  
クルマを選びたい。

50代

最新の安全装備が付いた  
新車に乗りたい。

P.09



60代

70代

## ■ 通常ローン [5年/60回払いの場合]



## ■ KINTO [5年プランの場合]



こんなにすっきり!!

は、超過分の精算が必要です。 ※お車は原状回復にてご返却いただけます。お車の状態により、修理・クリーニングが必要な場合など、掛かる費用をご請求させていただく場合があります。

# KINTOならではのうれ



**KINTOならではの  
任意保険で安心、  
誰でも乗れる。**

P.14

KINTO付帯の任意保険なら、弁護士費用などの特約付きで充実の内容です。しかも、年齢・運転者の制限がなく\*2 誰でも運転できます。

万が一事故を起こされた場合でも、修理費用負担の上限は1事故当たり最大50,000円\*3です。

\*2. 法人契約の場合、法人の役職員およびそのご家族まで適用いたします。詳しくはP14をご覧ください。 \*3. 消費税は掛かりません。



**頭金なし、月々定額だから、  
家計のやりくりが  
しやすい。**

P.13

自動車に掛かる税金\*1やメンテナンスなど、一度に大きな出費がなく、月々定額なので家計のやりくりがしやすくなります。



**メンテナンスや車検、  
故障修理の費用も  
コミコミだから安心。**

P.15

カーライフで不安なメンテナンスを、トヨタのお店で受けられるので安全・安心です。

車検はもちろん、法定点検や定期点検もコミコミで、必要に応じてバッテリー・オイル・タイヤ交換などを実施いたします。

万が一故障した場合も修理対応、ロードサービス、代車をご利用いただけます。

タイヤや  
バッテリーの  
交換まで  
してくれるのね。  
とっても安心!



**ライフスタイルに合わせた  
選べる契約期間。期間中に  
ライフスタイルの変化が  
あっても、「のりかえGO」を  
利用して、お得に乗り換え。**

P.16



契約期間は3年・5年・7年から選べます。ライフスタイルの変化が多い方には3年プランがおすすめです。

ライフスタイルやニーズに変化があっても「のりかえGO」を利用してお得に乗り換えることができます。



クルマは欲しい。  
でも、とにかく費用は  
抑えたい。



20歳

就職して収入も安定。  
そろそろ新型のSUVにでも  
乗り換えよう。



25歳



5年プラン



例えば  
ハリアーに  
乗り換え



新しいプラン

# しさ!

KINTOならお申込み手続きもかんたんです。納車後、自動車に掛かる税金\*1や任意保険などの諸費用がコミコミで安心です。乗り換え時も返却するだけ。KINTOならではのうれしさ、おすすめです。



クレジットカード\*4でのお支払いなら、ポイント\*5が貯まります。

人生で2番目に大きいといわれるクルマの費用をクレジットカードでもお支払いいただけます。ポイントも貯まってうれしい支払い方です。



\*4. 口座振替もお選びいただけます。  
\*5. ポイントの付与条件はカード会社によって異なります。



販売店でもWEBサイトからでもお申込みできるから便利。

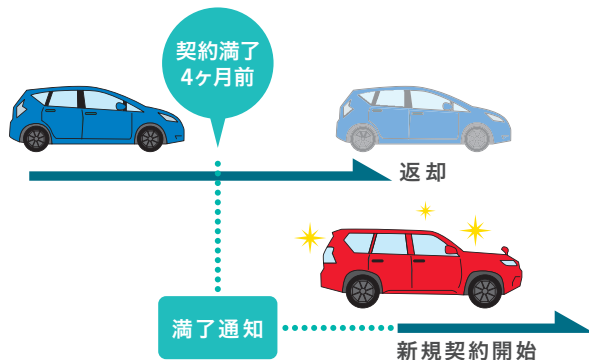
お客様のご都合に合わせて、好きな時にお申込みできます。ご家族と相談しながらクルマを選べます。



解約時、契約満了時の手続きも簡単。中途解約金も明確だから安心。

契約満了時は新しいクルマに乗り換えるか、返却するだけ。

契約の途中で解約した場合の中途解約金もあらかじめ決まっているから安心です。また、3年プランの場合、海外転勤や免許返納\*6の際には中途解約金が必要ありません。\*6. お車の登録日(ご利用開始日)より6ヶ月間は適用されません。 ※ 走行距離など一定の条件がございます。



\*1. 自動車に掛かる税金:自動車税環境性能割、自動車税種別割、重量税

結婚後のライフスタイルの変化に備えてKINTOに。

子どもが生まれて手狭に。気軽にミニバンなどに乗り換えられるのがいいね。



3年プラン

例えばアルファードに乗り換え

新しいプラン

家族で出かけることが多いから、ミニバンを乗り継いできたけど...

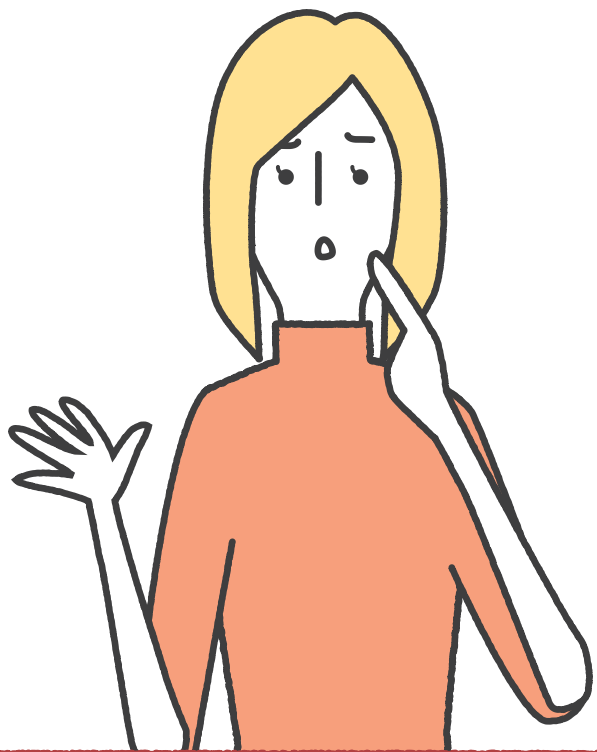
娘が免許を取ったので、共用できるコンパクトカーに乗り換えよう。



5年プラン

例えばパッツに乗り換え

新しいプラン



初めてのクルマで  
どんな費用が掛かる  
のかもわからない。  
とにかく、出費は  
できるだけ抑えたいな。

(22歳 女性 学生)

## 年齢の若い方や、 初めてクルマの購入をお考えの方に。

クルマの購入には車両本体価格の他に、任意保険や自動車に掛かる税\*1、メンテナンス費用などの出費があります。KINTOならコミコミなので、気軽に安心のカーライフが出来ます。

\*1. 自動車に掛かる税：自動車税環境性能割、自動車税種別割、重量税

### 頭金なし、月々定額。諸費用 コミコミで気軽に乗れる。

P.13

- 頭金なしだから一度に大きな出費がありません。
- クルマを持つには車両代以外にも様々な諸費用が必要です。22歳ではじめてクルマを持つ場合は月20,000円以上掛かります。
- 例えばRAIZEの場合、車両代以外の諸費用もコミで、21,450円\*2(税込)～乗ることができるので、若い方にはKINTOがおすすめ

税金・手数料	クルマに掛かる 諸費用 月々 20,000円 以上
メンテナンス	
任意保険料	
自賠責保険料 代車*3	

※22歳ではじめてクルマを持つ場合



コミ  
コミ  
月々21,450円(税込)～  
●3年プラン、ボーナス月110,000円併用払いの場合

● 月々の諸費用は、3年間に掛かる費用(任意保険料、自賠責保険料、自動車税種別割、自動車税環境性能割、重量税、検査登録手続代行費用、車庫証明手続費用、法定費用、リサイクル費用、ETCセットアップ費用、定期メンテナンス費用)の1ヶ月分。定期メンテナンス費用は、ライズを3年間保有した場合の平均的なメンテナンス費用。自動車税種別割/自動車税環境性能割は、自治体により異なる場合がございます。● 任意保険料は、大手損保保険料の平均値(KINTO調べ)。算出条件は、保険期間令和元年11月1日～令和4年11月1日(3年間)、払い込方法:月払、契約の車の用途・車種:自家用普通乗用車(料率クラス:車両4、対人4、対物4、傷害4)、事故有係数期間:0年、初度登録年月日:令和元年11月、新車割引有、年齢条件21歳以上補償、補償内容(除く、自動セット特約):対人賠償責任-無制限、対物賠償責任保険-無制限(免責金額0円)、弁護士費用特約、人身傷害保険-5000万円、車両保険(一般条件)-165万円(免責金額5万円)、その他:ブルー免許、日常レジャー使用、6S等級、ASV割引有、Eco割引なし。● 諸費用コミコミとは、月額利用料金に車両代金、登録諸費用、自賠責保険料/任意保険料、定期メンテナンス、自動車税種別割、自動車税環境性能割、重量税、故障修理が含まれることです。● 月額税込21,450円\*2は、X'Sグレード、2WD、ナビレスパッケージ、外板色追加料金無しの場合。

\*2. 3年プラン、ボーナス月110,000円併用払いの場合

\*3. 法定点検または故障修理時に代車を提供いたします。詳しくはP15をご覧ください。

### KINTOならではの任意保険で安心、 誰でも乗れる。

P.14

- 任意保険は充実の内容で、ロードサービスや弁護士費用、事故時のレンタカー費用補償までついているから安心。
- KINTOの任意保険は年齢・運転者の制限がないので、ご友人やご家族にも安心して運転いただけます。
- 万が一事故を起こされた場合、修理費用負担の上限は1事故当たり最大50,000円\*4で安心です。また保険を使用した場合でも、お客様の月額利用料は上がりません。 \*4. 消費税は掛かりません。

#### ✔ こんな乗り方、イイかも。

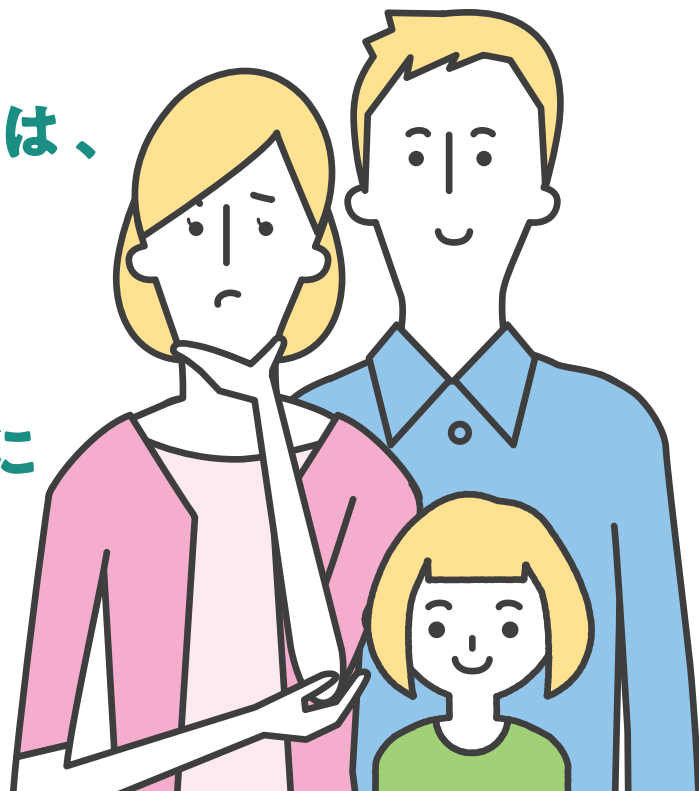
#### 賢いファーストカーの 乗り方

» KINTOなら面倒なメンテナンスなどの費用もコミコミで安心です。  
KINTOの車両で別途お客様のご負担になるものは、主に燃料代だけです。



家計を預かる私としては、  
突然の大きな出費は  
避けたいわ。  
毎月の出費をフラットに  
できないかしら。

(38歳 女性 主婦)



クルマを所有する事で必要になる  
急な出費や、手間を省きたい方に。

家計の管理やクルマの面倒な手続きなどを減らすならKINTOがおすすめ。  
さらにクレジットカード\*1でのお支払いなら、ポイント\*2が貯まるのもKINTOの魅力です。

面倒な手間や出費が無く、  
家計の管理がしやすくなる。 P.13

- 自動車に掛かる税金\*3や任意保険料・車検などがコミコミなので、わざわざ振り込みをしたり、手続きをする必要がありません。
- 毎月クルマに掛かる費用が一定で、急な出費がないからクルマに掛かる家計の見通しが立てやすくなります。

クレジットカード\*1でのお支払い  
なら、ポイント\*2が貯まります。 P.13

- KINTOはクレジットカードでもお支払いいただけます。とても大きな買い物となる車の費用でポイントがたくさん貯まります。



\*1. 口座振替も選べいただけます。\*2. ポイントの付与条件はカード会社によって異なります。\*3. 自動車に掛かる税金:自動車税環境性能割、自動車税種別割、重量税

✓ **こんな乗り方、イイかも。**

**クルマの維持に掛かる費用がコミコミで安心。**

- ≫ クルマの維持には様々な費用が掛かります。定期的に必要な車検や法定点検、定期点検費用。ご利用状況に応じてオイル交換やタイヤ交換の費用もかかります。万が一故障した場合には修理やロードサービス、代車が必要です。
- ≫ KINTOならそれらの費用が全てコミコミで、トヨタのお店でメンテナンスを受けられるので安全・安心です。



## 子供達もクルマを 運転する年齢に なった。こんな時、 便利なクルマ選びは なんだろう。

(48歳 男性 会社員)

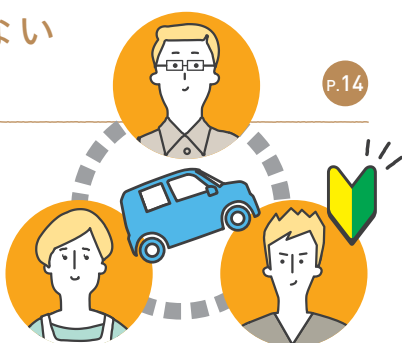


## ライフスタイルの変化で 新規購入や増車をお考えの方に。

お子様のためにクルマを用意したいけれど、任意保険料に不安のあるお客様には、ご家族と共有できる任意保険が含まれるKINTOがおすすめです。

### 年齢・運転者の制限がない 任意保険。

- KINTOの任意保険は、ご夫婦はもちろん、ご家族やご友人まで適用されます。
- 誰が事故を起こしても、本人・運転者の等級に影響がありません。



P.14

### 契約期間は3年・5年・ 7年から選べます。

- ご利用のニーズに合わせて契約期間が選べます。
- ライフスタイルやニーズに変化があっても、「のりかえGO」を利用してお得に乗り換えできます。



P.13

### ✔ こんな乗り方、イイかも。

#### 単身赴任や海外転勤を される方にオススメ。

- ≫ お申込みは、販売店でもWEBサイトからでもできて簡単、手間いらず。
- ≫ 購入やローンに比べて、任意保険などの手続きが簡単です。
- ≫ 海外転勤の際は中途解約金が不要です。(3年プランの場合) 詳しくはP16をご覧ください。







乗るなら、最新の  
安全装備が欲しい。  
だけど、  
免許の返納も  
考えている。

(72歳 男性)

## 高齢で運転が不安な方や いつまで使うかわからない方に。

いつまでも安全・安心なカーライフを。運転が不安な方には最新の安全装備が付いたトヨタの新車に気軽に乗れるKINTOがおすすめです。

65歳以上の方は  
サポカー補助金で  
最大10万円  
戻ってくる!

詳しくはP12へ!

## 頭金なし。さらに3年プランなら 免許返納時に中途解約金なし。 P.16

- 頭金なしだから一度に大きな出費がありません。
- 3年プランの場合、免許返納\*1などの場合は、中途解約金は不要です。

## 安心の任意保険で、 誰でも乗れる。 P.14

- KINTOの任意保険は年齢・運転者の制限がないので、いざとなったらご家族に運転を代わってもらうことができます。
- 任意保険は充実の内容で、ロードサービスや弁護士費用、事故時のレンタカー費用補償までついているから安心。
- 万が一事故を起こされた場合、修理費用負担の上限は1事故当たり最大50,000円\*2で安心です。また、保険を使用した場合でも、お客様の月額利用料は上がりません。

### ✔こんな乗り方、イイかも。

KINTOなら新車に乗り継げるので、最新の予防安全機能を搭載したトヨタのサポカーに乗り続けられます。

≫「Toyota Safety Sense\*3」と「インテリジェントクリアランスソナー」を搭載したプリウスは、追突事故を約9割低減しました\*4。詳しくはP12をご覧ください。

追突事故  
約9割低減



\*1. お車の登録日(ご利用開始日)より6ヶ月間は適用されません。 \*2. 消費税は掛かりません。

\*3. 装備内容は、プリクラッシュセーフティ(歩行者検知機能付衝突回避支援タイプ/ミリ波レーダー+単眼カメラ方式)、レーンディパーチャーアラート(ステアリング制御機能付)、オートマチックハイビーム、レーダークルーズコントロール(全車速追従機能付)。

\*4. プリウスを対象としたToyota Safety Sense\*3とインテリジェントクリアランスソナー搭載車(約12万1000台)と非搭載車による比較。2015年12月~2016年12月の間の追突事故発生率(件/万台・年)について、公益財団法人交通事故総合分析センター(ITARDA)による事故データを基にトヨタ自動車(株)が独自算出。

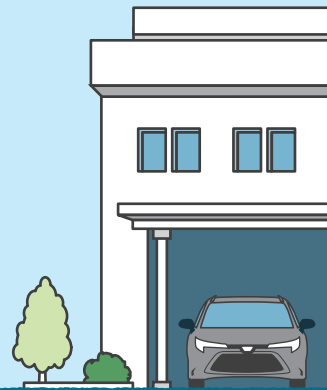
# 社用車として、法人利用をお考えの方に。

KINTOなら経費として扱えます。

費用計上することで節税効果が期待できるのもメリットです。

月々定額なので、クルマにかかるコストも明確。車両入替も簡単です。

KINTOは経営者視点に合わせた社用車ニーズにお応えします。

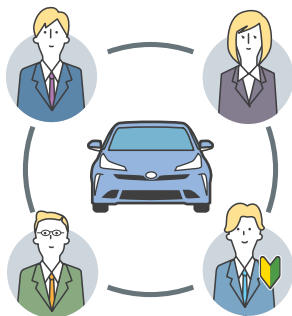


## 事業方針に合わせ、社用車を柔軟に増減させたい



### KINTOなら中途解約金が明確なので社用車の増減がしやすい。

- 頭金が不要で中途解約金も明確なので、社用車のニーズに合わせてフレキシブルに増車・減車ができます。
- KINTOでご契約の社用車は、法人の役員およびそのご家族までご利用いただけます。



## 社用車のコストを把握したい



### KINTOなら頭金なし、月々定額なのでお支払いが安定。

- 自動車に掛かる税金\*1や任意保険、メンテナンスや故障修理費用が含まれているので安心です。
- KINTOの任意保険は等級が一定なので、万が一事故を起こされた場合でもご負担が変わりません。
- 事故時の修理費用負担上限は1事故当たり最大50,000円\*2で安心です。

\*1. 自動車に掛かる税金：自動車税環境性能割、自動車税種別割、重量税  
\*2. 消費税は掛かりません。



## ✔ こんな乗り方、イかも。

### 決算書が不要、WEBサイトからでもお申込みいただけます！

#### お申込み必要情報

■ 審査お申込み時  
右記の情報をWEBサイトからご入力いただけます。

- 窓口ご担当者(契約締結権限を有する方)  
※KINTO・販売店からのご案内は窓口ご担当者様に送付いたします。
- 納車ご担当者(実際にお車を使用する場所のご担当者)  
※販売店からの納車手続きのご案内は納車ご担当者様にお送りいたします。
- 原則として連帯保証人(法人の代表者)  
※情報入力時に連帯保証人の運転免許証画像が必要で、運転免許証をお持ちでない場合は、トヨタ販売店店頭でのお申込みが必要です。

■ 納車準備時  
右記の書類をご記入いただけます。

- 口座振替依頼書のご記入  
※口座振替をご選択の場合、法人名義口座が必要です。お持ちでない方は事前にご用意ください。
- 登録関係書類のご記入

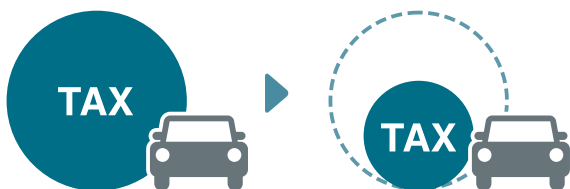


## 資金を有効活用したい



### KINTOなら経理・財務的 メリットに寄与いたします。

- 貸借対照表の財務比率に影響しないため、対外的な信用力が変わりません。金融機関からの借入枠を事業の運転資金などへの活用が可能です。
- 契約期間中は一定の節税効果に貢献いたします。



## 社用車の会計処理を 簡素化したい



### KINTOなら煩わしい会計処理を 簡素化できる。

- 固定資産台帳での管理等が不要です。
- 会計処理を簡素化できます。
- 頭金がないため、契約時の一時支払いもありません。



#### 主な 留意点

- 個人事業主の方は個人でのご契約が必要です。
- 経理、財務に関わる点については、ご契約者の月額利用料や財務状況、車両の使用法によってメリット・デメリットが異なるため、ご契約の際は、契約内容を貴社担当の会計士・税理士にご確認・ご相談いただくようお願いいたします。
- 保険・補償制度は、契約法人の許可がある場合のみ、契約法人の役員の方及びその同居の親族(6親等内の血族+3親等内の姻族)、及び別居の子に適用できます。

#### 個人名義・法人名義の相違点

	個人名義	法人名義
連帯保証	不要	原則必要(代表者)
運転範囲	契約者が認める方	法人の役職員とご家族
保険適用範囲	契約者が認める方	法人の役職員とご家族
中途解約金免除	<ul style="list-style-type: none"> <li>● 免許返納(3年プランのみ)</li> <li>● 海外転勤(3年プランのみ)</li> <li>● 死亡の場合</li> </ul>	なし
のりかえGO	対象	非対象
ボーナス月併用	55,000円・110,000円・165,000円より選択可	なし

# TOYOTA SAFETY TECHNOLOGY

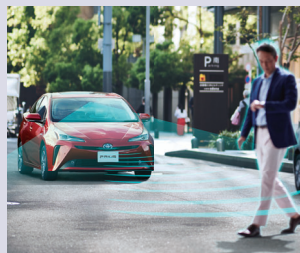
## トヨタの予防安全技術

### Toyota Safety Sense



#### 衝突回避支援パッケージ

衝突の回避や被害の軽減をサポートする。ドライバーのうっかりミスや疲れをカバーして、事故を未然に防ぐ。より多様なシーンでのリスクに応えるため、進化を続ける予防安全パッケージです。

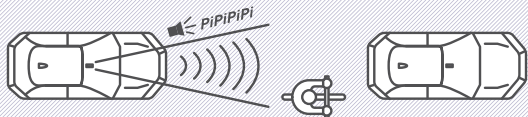


### インテリジェントクリアランスソナー

[パーキングサポートブレーキ(静止物)]

#### ペダル踏み間違い時加速抑制装置

計8個のセンサーで前と後ろをしっかりと検知。間違えてアクセルを踏んでしまったときも、障害物にぶつからないように、ブレーキでサポートします。



#### 主な機能：衝突被害軽減ブレーキ

進化した「単眼カメラ」+「ミリ波レーダー」によりさらに幅広いシーンでサポート。



前向き駐車をしようとしてアクセルを踏みすぎた時も、前のソナーが検知!

後ろ向き駐車をしようとしてアクセルを踏みすぎた時も、後ろのソナーが検知!

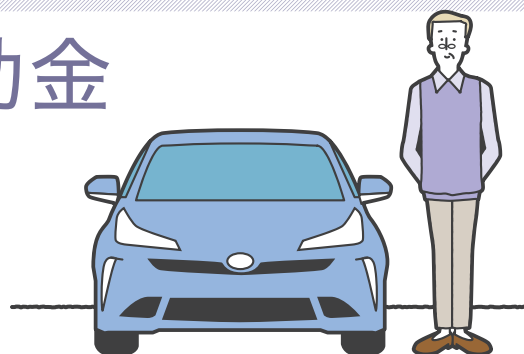
※グレードによって予防安全装置の設定が異なる場合があります。 ※グレードや予防安全装置の設定によって同じ車種でも安全運転サポート車の区分が異なる場合があります。 ※予防安全装置の機能には限界があります。道路状況、車両状況、天候状態および操作状態によっては、システムが正しく作動しないことがあります。システムを過信せず、安全運転を心がけてください。

## Safety Support Car

### 65歳以上の方へ サポカー補助金

サポカー補助金は、政府による65歳以上のドライバー交通事故防止対策の一環として、予防安全装置を備えた「対歩行者衝突被害軽減ブレーキ」や「ペダル踏み間違い急発進等抑制装置」搭載車、「後付けのペダル踏み間違い急発進等抑制装置」の購入等を補助する目的として、補助金が交付されるものです。

■申請総額が予算額を超過次第、募集を終了いたします。予めご了承ください。



対象

●令和3年4月1日時点で **満65歳以上** となるドライバー

補助額

対歩行者衝突被害軽減ブレーキ、およびペダル踏み間違い急発進抑制装置を搭載のクルマ

**10万円** \*1 \*2 \*3

対歩行者衝突被害軽減ブレーキのみを搭載のクルマ

**6万円** \*1 \*2 \*3

補助金の交付を受けるためには条件があります。詳しくはスタッフまでおたずねください。

\*1. 対歩行者衝突被害軽減ブレーキと急発進抑制装置が装着された車両の場合。車両本体価格が1,000万円以上(税抜)の車は補助の対象外です。 \*2. 各自治体でも補助金を設定している場合がございます。情報詳細は各自治体へご確認ください。 \*3. 2020年4月1日以降に登録(届出)された車が対象です。

■補助金の対象は、審査委員会の審査を経た車両で、補助金の対象車として公表された日以降、新車新規登録または新規検査届出された自動車対象です。 ■補助金の交付を受けた新車については、新車新規登録日または新車新規検査届出日より1年以上の間、原則として同一の者による使用(車検証上の使用者名義を変更しないこと)が必要です。 ■自家用自動車については、補助金の交付は、1人につき1台限りで、法人名義での購入は対象外です。 ■申請総額が予算額を超過し次第、終了いたします。 ■車両登録・届出後、一定期間内に審査機関に申請が受理される必要があります。交付決定後申請者に直接交付されます。

# KINTO ONEのサービス概要

メンテナンス費用や任意保険料など必要な費用がコミコミ。  
お支払いはクレジットカード・口座振替から選択いただけます！

## ■ 月額利用料に含まれているもの

車両代金	車両本体価格・お選びのパッケージプランの装備代金
契約期間	3年(36ヶ月)・5年(60ヶ月)・7年(84ヶ月)
税金・手数料	自動車税環境性能割、自動車税種別割、重量税、登録手続き費用
保険	任意保険料・自賠責保険料
メンテナンス	<ul style="list-style-type: none"> <li>● 法定点検</li> <li>● 定期点検</li> <li>● 車検(3年プランを除く)</li> <li>● ロードサービス</li> <li>● 故障修理</li> <li>● 代車</li> <li>● 油脂類の交換及び補充</li> <li>● 所定の消耗品の交換</li> </ul> <p>※新車1ヶ月、6ヶ月無料点検以降6ヶ月毎の定期点検及び12ヶ月法定点検を実施いたします。 ※油脂類及び消耗品の交換補充はメンテナンスノート記載の交換時期もしくは走行距離に応じ実施いたします。</p>
代車	<p>法定点検・車検または故障修理時</p> <p>※事故時は保険による対応をいたします。 ※リコール、改善対策(サービスキャンペーン)は対象外です。</p>

### Check Point

自賠責保険だけでなく、  
任意保険まで  
含まれています。



### Check Point

クレジットカードでのお支払いなら  
ポイントが貯まりますね!!

\*ポイントの付与条件はカード会社によって異なります。



## ■ 契約・支払い方法

契約対象	<p><b>個人契約</b>: 18歳以上・運転免許証をお持ちの方</p> <p>※ただし、KINTO指定の保証会社、およびKINTOにて審査を行います。 ※未成年の方は別途親権者の同意書をご提出いただく必要がございます。 ※ご契約車両を運転できる運転免許証をお持ちの方が対象です。</p>	<p><b>法人契約</b></p> <p>※ご契約にあたり原則として 代表者の連帯保証が必要です。</p>
支払い方法*1 および支払日*2	<p><b>クレジットカード払い</b> 契約者本人名義のクレジットカード (毎月2日に「カード会社」に請求*3)</p> <p><b>口座振替(自動引落し)</b> 契約者本人名義の銀行口座 (毎月2日に引落し)</p>	<p>法人契約のクレジットカード (毎月2日に「カード会社」に請求*3)</p> <p>法人名義の銀行口座 (毎月2日に引落し)</p>
頭金	なし	なし
ボーナス加算	<p><b>個人契約</b>: 可能(55,000円・110,000円・165,000円から選択可能)</p>	<p><b>法人契約</b>: なし</p>

\*1.契約後のお支払い方法の変更(クレジットカード払い⇒口座振替)はできませんのでご注意ください。登録のクレジットカードから別のクレジットカードへの変更や、登録口座から別の口座への変更は可能です。 \*2.初回支払日は、登録月の月末締め翌々2日です。 \*3.お客様の支払日は、カード会社によって異なります。

### Check Point

ボーナス加算を併用  
すれば月々の負担は  
さらに軽くなるのね。



### 主な留意点

#### 登録ナンバーについて

- 字光式ナンバー: 取扱不可
- 希望ナンバー: 図柄ナンバー(地方版・オリンピック等)及び抽選ナンバーは取扱不可

#### オプション装着について

- メーカーオプション(MOP): KINTOにて 設定している装備以外は選択不可
- ディーラーオプション(DOP): KINTOにて 設定している装備以外は、お客様の費用負担により装着可能  
月額リース料に含めることは出来ませんので、お客様⇄ご契約販売店間で実費精算をお願いいたします。  
ただし、車両返却時に「お客様費用負担での原状回復(取り外し)」または「装着したまま返却」いただきます。

#### 禁止行為 (利用規約を必ずご確認ください)

- 喫煙・ペットの乗車・車両の改造等 の将来、車の価値を低下させる行為、車の性能・機能を変更する行為

#### サービス(=月額利用料)に含まれていないもの

- 燃料代、駐車場代、高速道路通行料、洗車代、事故修理費用※、お客様の故意・過失によるトラブル対処費用、転居時の陸送費用、契約車両をご使用できないことで発生する費用(宿泊費用・休業保障等)、エンジン添加剤等  
※事故時はKINTOの保険をご利用いただけます。(お客様自己負担額は1事故当たり最大5万円\*)
- 離島の店舗でのご契約の場合は、別途輸送費用がかかります。お客様⇄ご契約販売店間で実費精算をお願いいたします。
- 沖縄県の販売店でのご契約の場合、別途下まわり防錆コーティングの費用がかかります。お客様⇄ご契約販売店間で実費精算をお願いいたします。

\*.消費税は掛かりません。

# 任意保険について

夫婦でも、ご家族でも、ご友人でも、年齢・運転者の制限なし！  
しかも、弁護士費用まで特約に含まれています！

## ■ KINTO付帯の保険について

年齢/運転者の制限	個人契約：年齢・運転者の制限無し（＝契約者が認めればどなたでも可） 法人契約：法人の役職員およびそのご家族まで*1	 <p><b>Check Point</b> 家族やママ友に運転を代わってもらえるのね。</p>
対人賠償責任保険	1名につき無制限（自賠償保険の補償額含む）	
対物賠償責任保険	1事故につき無制限	
人身傷害保険	1名につき5,000万円まで ご契約のお車に搭乗中の事故に起因するケガ（死亡・後遺障害含む）による損害につき、過失割合に関わらず保険金額を限度に実際の損害を補償いたします。	 <p><b>Check Point</b> なんと弁護士の費用まで支払われます。</p>
車両保険	1事故支払限度額：リース契約の規定損害金*2 衝突、接触、物の飛来、火災、爆発、台風、洪水といった偶発的な事故により、おクルマに生じた損害を補償いたします。	
お客様自己負担額	1事故当たり最大5万円*3（2回目以降も同額）	
弁護士費用	事故の相手方との交渉を弁護士に依頼した際の弁護士費用や訴訟費用を補償いたします。 1事故につき300万円まで（被保険者1名ごと）	 <p><b>Check Point</b> 通勤や通学に不便な思いをしなくて嬉しい。</p>
その他特約	レンタカー費用補償 事故最長30日、故障最長15日（日額はご契約車種により異なります） 通常の衝突等の事故の他、盗難でも代車費用が補償されます。	
ロードサービス	①車両搬送費用補償・車両搬送サービス ②緊急時対応費用補償・緊急時対応サービス 事故・故障による車両搬送費用やバッテリー上がりの再始動・インロック時の鍵開け・パンクした際のスペアタイヤ交換等が補償されます。 （①と②合計で15万円*4が限度です）	
事故時*5の連絡先	東京海上日動・KINTO事故受付センター <b>0120-137-160</b> （受付時間：24時間365日）	

\*1. 契約法人の許可がある場合のみ、契約法人の役職員の方及びその同居の親族（6親等内の血族+3親等内の姻族）、及び別居の子に適用できます。  
 \*2. リースカー車両費用保険特約を付帯している為、全損事故時および盗難時のリース規定損害金は任意保険でカバーいたします。（＝自己負担なし）  
 \*3. 消費税は掛かりません。  
 \*4. 15万円のレッカー料金は距離にして200kmほどです。  
 \*5. お客様のお名前とお車の登録ナンバー（ナンバープレートの番号）に加え、「KINTOのご契約の車両」であることをお伝えください。（証券番号等は不要）

### 主な留意点

#### 保険・補償制度が適用されない例

- 警察に事故の届出を行わなかった場合
- ご契約満了までに車両返却がされず、事故を起こされた場合
- 無免許運転や酒気帯び運転、薬物使用等での運転によって生じた損害
- 地震もしくは噴火またはこれらによる津波による損害
- リース利用規約に定める事項に違反があった、もしくは禁止行為に該当する場合
- そのほか保険会社判断による保険金をお支払いできない事由に該当する場合
- KINTO契約以外の車両（ご契約以外の車両をご利用の際は、お客様ご自身で保険への加入を推奨）



#### お客様がご契約中の任意保険をKINTO契約車両にはご付帯いただけません

- ご契約中の任意保険について中断制度\*をご利用される場合は、ご契約中の保険会社にご相談ください。  
 \*KINTO利用後、再度任意保険に加入される際に、中断前の保険等級と同等の等級を適用できる制度

# メンテナンスについて

トヨタ正規ディーラーの安心点検。  
もちろん費用はコミコミ！

## ■ メンテナンスに含まれているもの

メンテナンス項目	<ul style="list-style-type: none"> <li>● 法定点検</li> <li>● 定期点検</li> <li>● 車検(3年プランを除く)</li> <li>● ロードサービス</li> <li>● 故障修理</li> <li>● 代車</li> <li>● 油脂類の交換及び補充</li> <li>● 所定の消耗品の交換</li> </ul> <p style="font-size: small;">※新車1ヶ月、6ヶ月無料点検以降6ヶ月毎の定期点検及び12ヶ月法定点検を実施いたします。 ※油脂類及び消耗品の交換補充はメンテナンスノート記載の交換時期もしくは走行距離に応じ実施いたします。</p> <ul style="list-style-type: none"> <li>■ 点検は新車1ヶ月、6ヶ月無料点検以降6ヶ月毎の定期点検及び12ヶ月法定点検を実施いたします。</li> <li>■ 油脂類及び消耗品の交換・補充はメンテナンスノート記載の交換時期もしくは走行距離に応じ実施いたします*1。</li> <li>■ オイルはご指定いただけません*1。KINTO指定のトヨタ純正商品にてご提供いたします。</li> </ul>	<p><b>✓ Check Point</b></p> <p>クルマに関する基本的な点検が含まれています。</p> 
代車	<p style="text-align: center; background-color: #e0e0e0; padding: 5px;">法定点検・車検または故障修理時</p> <p>ご提供の条件：車両預かりが発生する整備時にお申し出いただいた場合</p> <p style="font-size: x-small;">※事故時は保険による対応をいたします。 ※リコール、改善対策(サービスキャンペーン)時は対象外です。</p>	
故障時*2の連絡先	<p style="text-align: center;">KINTO 故障受付センター</p> <p style="text-align: center; background-color: #e0e0e0; padding: 5px;"><b>0120-137-054</b> (受付時間:24時間365日)</p>	<p><b>✓ Check Point</b></p> <p>点検だけでなく、消耗品の交換もカバーしているんだ！ 急な出費もなくて安心ね！</p> 

\*1. お客様都合での交換・ご指定の場合はお客様に個別請求いたします。  
\*2. お客様のお名前とお車の登録ナンバー(ナンバープレートの番号)をお伝えください。  
※ 冬タイヤオプションを選択した契約は、タイヤシーズン履き替えを年2回まで実施いたします。

## ■ メンテナンス例

点検整備内容	1ヶ月	6ヶ月	12ヶ月	18ヶ月	24ヶ月	30ヶ月	36ヶ月	42ヶ月	48ヶ月	54ヶ月	60ヶ月	66ヶ月	72ヶ月	78ヶ月
新車点検	●	●												
プロケア10				●		●		●		●		●		●
法定12ヶ月点検			●		●				●				●	
車検整備							●				●			
随時実施	■ 故障修理    ■ パンク修理    など													
月額利用料に含まれる消耗品(一例) <small>※交換は、メンテナンスノートまたは取扱説明書に記載の、距離・期間・摩耗および劣化状況等により必要に応じて実施いたします。</small>	■ エンジンオイル ■ エンジンオイルフィルター ■ エアクリナーエレメント ■ タイヤ ■ バッテリー			■ ワイパーゴム ■ ウィンド・ウォッシャー液 ■ エアコンフィルター ■ ブレーキパッド ■ ブレーキシュー			■ ブレーキライニング ■ ブレーキフルード ■ 各種電球 ■ 各種電池(電子キー・カードキー等) など							

### プロケア10とは

基本的な日常点検とリフトアップで普段みることのできないお車の下廻りをプロの技術でチェック！  
[油脂液類 / タイヤ / ウォーニングランプ / ブレーキ / ワイパー / シートベルト / ベルト類 / エンジン / ライト / 下廻り]

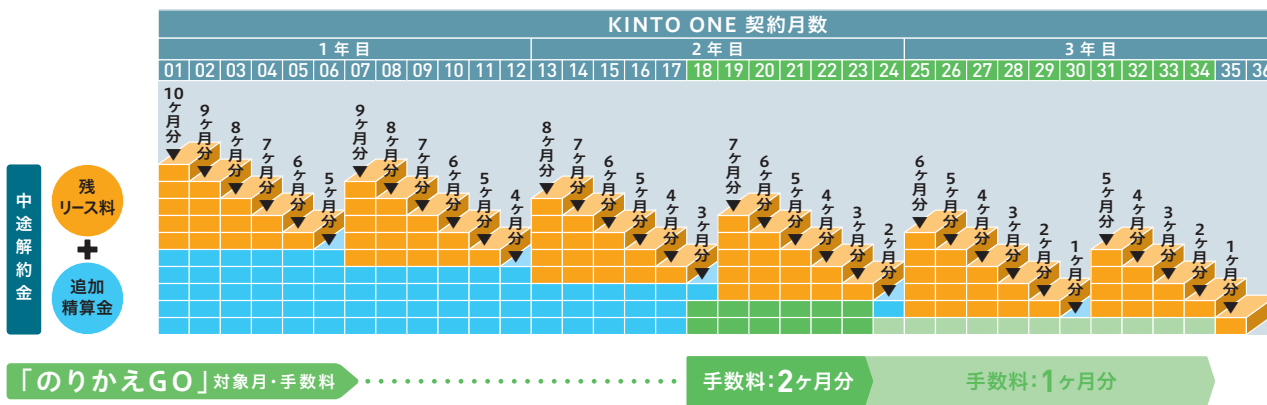
### 法定12ヶ月点検とは

12ヶ月ごとに点検が必要と国が定めた項目についてプロの技術でチェックとアドバイス。

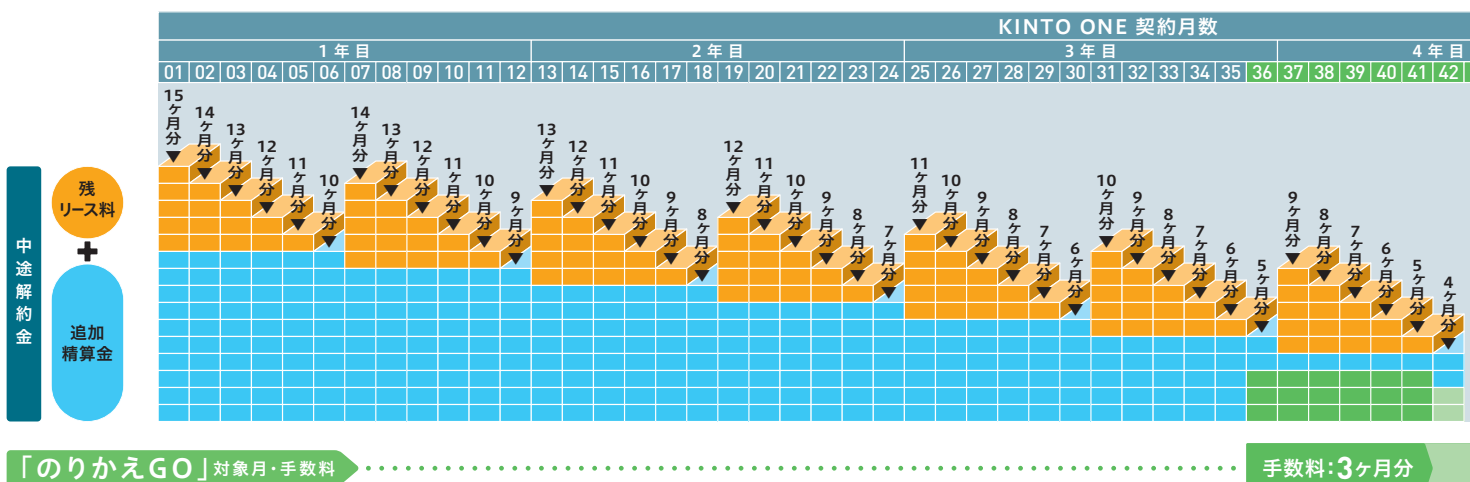
# のりかえGO・中途解約金について

ご契約期間中にライフスタイルの変化があっても「のりかえGO」を利用してお得に乗り  
 中途解約金は一般的なリースと比べて明確・安心。3年プランの場合、海外転勤時や免許

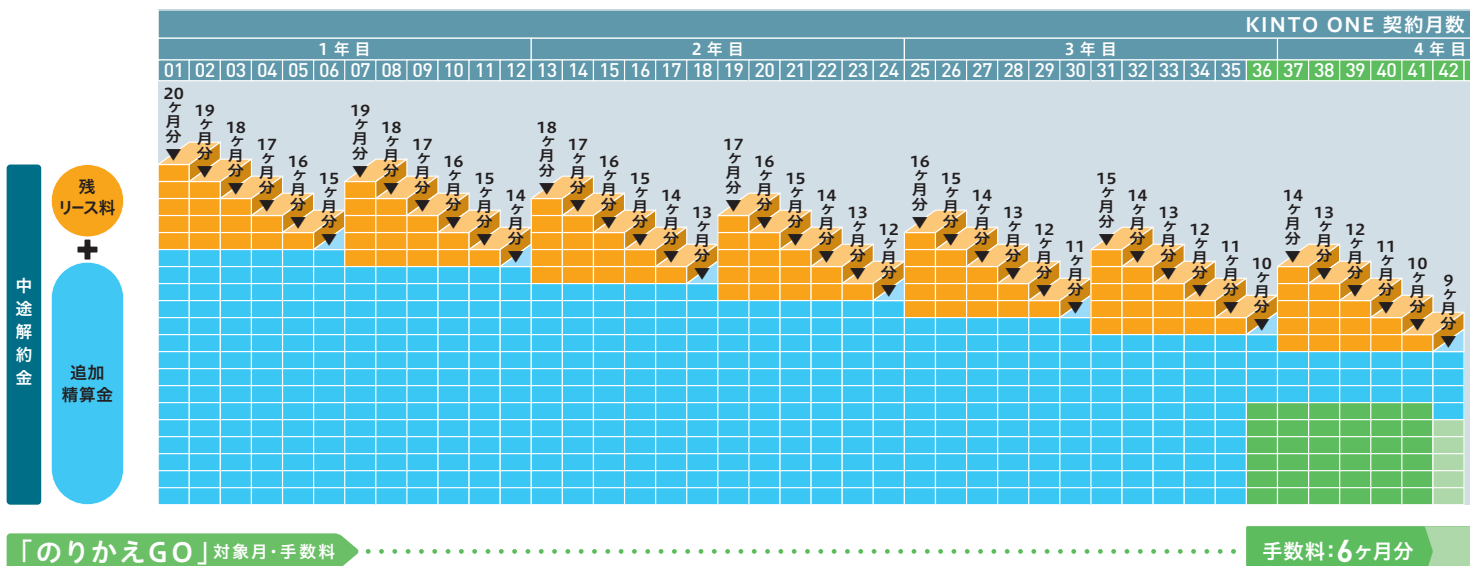
## ■ 3年プラン／のりかえGO・中途解約金



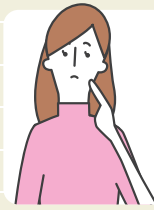
## ■ 5年プラン／のりかえGO・中途解約金



## ■ 7年プラン／のりかえGO・中途解約金







## 「のりかえGO」ってなに？

「のりかえGO」は、KINTO ONEのご契約から一定期間経過後に、お得な手数料で新たなクルマ・プランにお乗り換えいただけるサービスです。中途解約金は不要、「のりかえGO」の手数料のみでお乗り換えいただけます。



換えできます。  
返納時は解約金不要です。

### Check Point

「のりかえGO」は乗り換え時の手数料がおトクに設定されているのね。

例えば 月額5万円の車両をご契約の場合、5年プランの42ヶ月目...

■ 42ヶ月目で 中途解約  
5万円 × 4ヶ月 = 20万円

■ 42ヶ月目で 乗り換え  
5万円 × 2ヶ月 = 10万円

**10万円もおトク!**



## ■ のりかえGO の対象月

「のりかえGO」の対象月なら、KINTO ONEのご契約中でも お得な手数料で新たなクルマ・プランにお乗り換え いただけます。

3年プラン	18ヶ月目以降	18~23ヶ月目:2ヶ月分	24~34ヶ月目:1ヶ月分
5年プラン	36ヶ月目以降	36~41ヶ月目:3ヶ月分	42~47ヶ月目:2ヶ月分 48~58ヶ月目:1ヶ月分
7年プラン	36ヶ月目以降	36~41ヶ月目:6ヶ月分 72~77ヶ月目:2ヶ月分	42~65ヶ月目:5ヶ月分 66~71ヶ月目:3ヶ月分 78~82ヶ月目:1ヶ月分

※ 法人契約の場合、「のりかえGO」は適用されません。

※ ボーナス払いがある場合の手数料は、6ヶ月間のリース料合計(ボーナス加算額含む) ÷ 6で算出いたします。

※ のりかえGOのお申込みから次のおクルマへの乗り換えには、最低2ヶ月の期間が必要となります。

## ■ KINTOの中途解約について

ご契約期間(3年・5年・7年)において6ヶ月ごとのリース契約を繰り返します。中途解約をご希望の場合、6ヶ月毎の契約満了までの残リース料、および早期終了に伴う追加精算金の合計額をお支払いいただきます。

● 本ガイドブック内では、残リース料及び早期終了に伴う追加精算金の総額を「中途解約金」として表記しております。

※ 中途解約の場合は30日前までのお申し出が必要です。

※ ボーナス払いがある場合の中途解約金は、6ヶ月間のリース料合計(ボーナス加算額含む) ÷ 6で算出いたします。

## ■ 中途解約金が免除されるケース

下記の場合などで 運転困難や使用困難となった場合、中途解約金なしで解約が可能です。

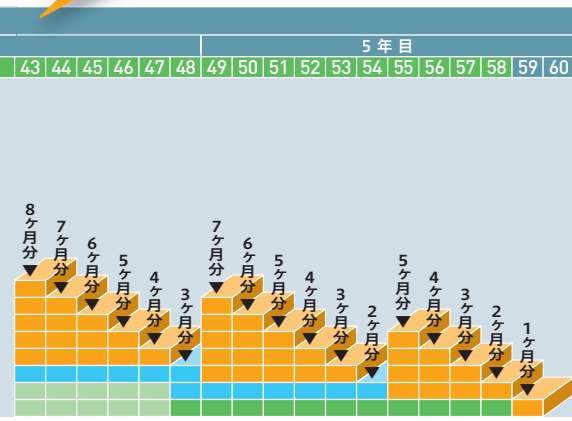
● 死亡時 ● 免許返納時(3年プランの場合) ● 海外転勤時(3年プランの場合)

※ 法人契約の場合、中途解約金が免除されるケースは適用されません。

※ 中途解約金が免除されるケースは、リース利用規約に記載の証明書類の提出が必要です。(就労ビザや、運転経歴証明書、住民票の除票、戸籍抄本等)

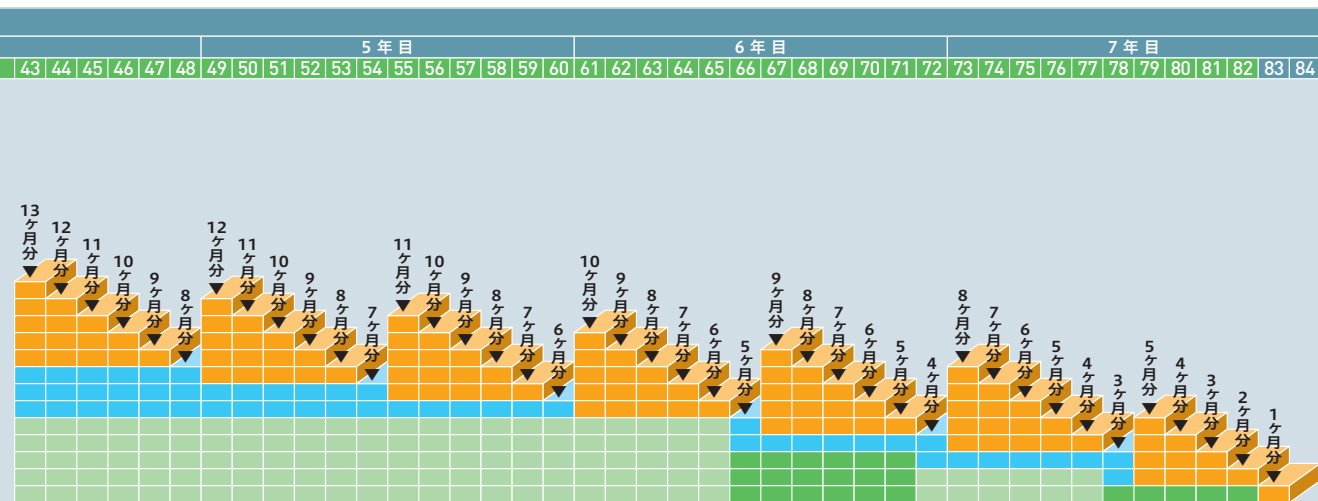
※ 契約に際し予め免許返納・海外転勤の予定があり、偶然性が認められない場合は適用されません。

※ 免許返納時の中途解約金免除に関しては、お車の登録日(ご利用開始日)より6ヶ月間は適用されません。



手数料: 2ヶ月分

手数料: 1ヶ月分



手数料: 5ヶ月分

手数料: 3ヶ月分

手数料: 2ヶ月分

手数料: 1ヶ月分

# 契約満了・査定について

契約満了時は新しいクルマに乗り換えるか、返却するだけ。返却時の査定基準も明確です。軽微なキズやヘコミのみの場合なら、ご請求は発生しません。

## ■ 契約満了時の扱い

車両査定のタイミング			① 契約期間満了に伴う車両返却時 ② 死亡・免許返納・海外転勤に伴う車両返却時 ③ お客様都合の中途解約に伴う車両返却時 ④ 乗り換えに伴う車両返却時
査定主体			KINTOが指定する査定業者が実施いたします。
お客様への請求			株式会社KINTO よりご請求いたします。
原状回復 費用の 試算方法	内外装	減点	査定基準 日本自動車査定協会基準、またはその他公正な方法
		超過走行	お客様負担額 加修必要箇所がある 場合、1点 1,100円 をご負担
		お客様負担額	通算走行距離1,500km/月超の場合、1km 11円で超過分をご負担

## ■ 加修必要箇所の事例

満了／中途解約／乗り換え問わず、お車を返却の際は原状回復をお願いいたします。

### おクルマ状態による 精算が発生する主な事例

返却車両の状態により、修理・クリーニングが必要な場合、車両価値の低下となる場合など、通常使用の範囲を超える損傷があった場合は規定に基づき、掛かる費用をご請求させていただく場合があります。万が一の際は、KINTOの保険でご修理いただくことをおすすめいたします。



■ サッカーボール大程度のへこみ  
≫ 査定減点40点相当



■ 40cm程度のキズ  
≫ 査定減点30点相当



■ サッカーボール大程度のキズを  
伴うヘコミ ≫ 査定減点40点相当



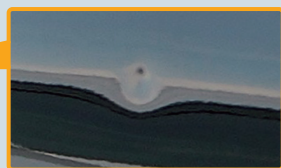
■ 1cm程度の割れまたは補修跡  
≫ 査定減点50点相当

### 修復を必要と 判断する項目の例

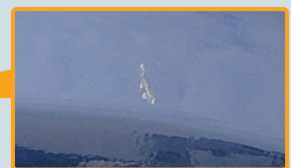
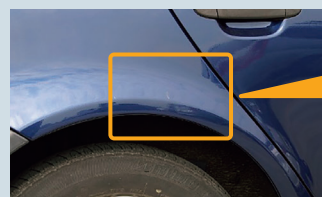
線キズ、キズを伴う凹み、塗装を必要とする外板の色褪せ、または剥がれ、再加修が必要な修理跡、交換が必要となる状態である外板、フロントガラスの割れ、修理跡、バンパーの割れ、または破れ、幌またはスクリーンの切れ、焦げ、またはその修理跡、ミラーまたはライトの割れ、内装評価における、切れ、破れ、または焦げ穴など。

### 査定減点請求が 発生しない主な事例

以下の場合には基本的に請求は発生致しません。



■ 1cm程度のへこみ



■ 1cm程度のキズ

※お客様契約条件により、上記の条件が当てはまらないことがあります。

※修復必要箇所については一般財団法人日本自動車査定協会基準、またはその他公正な方法による査定結果に基づき、1点1,100円(税込)でご精算といたします。(2020年3月31日審査申込み分より適用。)

※交換歴及び修復歴\*1は査定減点に加味されませんので、あくまで修理後の内外装の状態を査定させていただき、精算金を計算いたします。

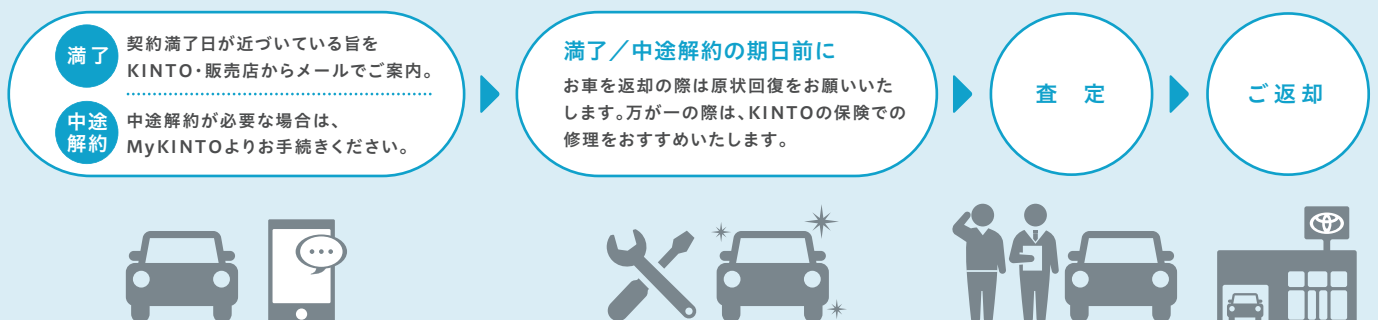
\*1. 交換歴とは、外板(ドアパネル等)の交換歴を有することです。修復歴とは、自動車の車体の骨格部分(フレーム、ルーフパネル等)を損傷し、修復または交換されていることを指します。

## お申込みの流れ

お申込みはとってもカンタン！  
審査がありますので、まずはお申込みを！



## 査定・返却の流れ



クルマのサブスク

# KiNTO

サービスについてのお問合せ

KiNTOカスタマーセンター

# 0120-075-910

受付時間：AM9:00～PM6:00 年中無休（年末年始を除く）

※混雑時など繋がりにくいことが予想されますので御了承ください。